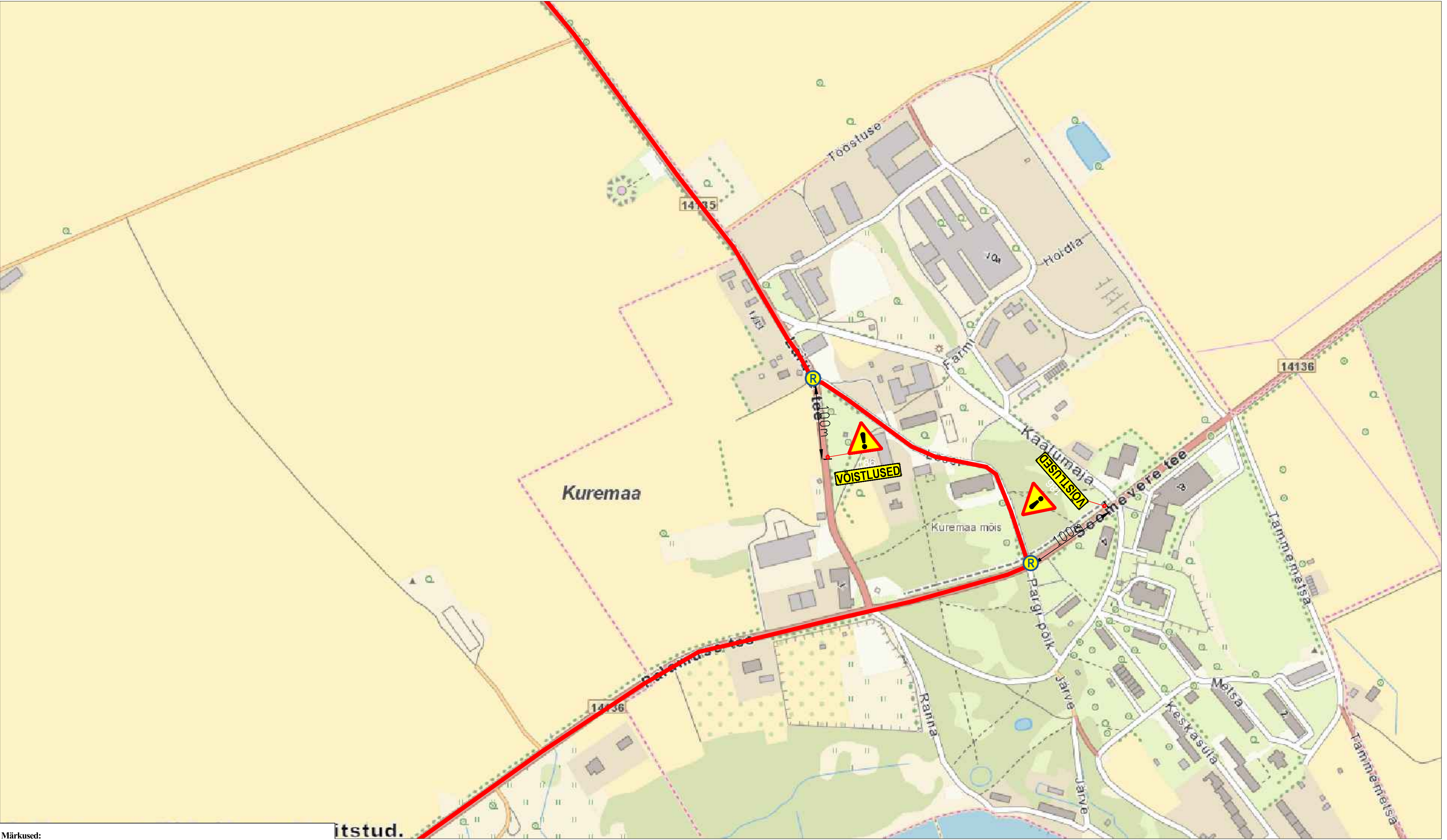


Märkused:

1. Muud olemasolevad liikluskärgid, mis lähevad vastuollu antud ajutise chitusaegse liikluskkeemiga, tuleb kinnikatta.
2. Vajadusel korrigeerida liikluskkeem tööetapil olukorra kohaseks.
3. Vajadusel lisada objektile täiendavaid liikluskmarke.
4. Ajutised chitusaegsed liikluskmärgid tuleb paigaldada nii, et nad on liiklejale üheselt mõistetavad ja arusaadavad.
5. Tagada kogu chitustööde vältel ajutiste liikluskmärgide püstiolek ja loetavus.
6. Joonist lugeda märgitud numbrite järgi.

LEPPEMÄRGID			<div><div>Lõunaliiklus</div><div>Sinu liikluskorraldaja</div></div> <div>Turu 63, 51004, Tartu, Telefon: +372 5248 400 E-post: lõunaliiklus@gmail.com</div> <div><div>Koostas:</div><div>Indrek Vähi</div></div> <div>Tellijä:</div>	Projekti nimetus: Võistlus	Kuupäev 17.06.2022	
<div></div>	Töötsoon	<div></div>		Paigaldatav ajutine liiklusmärk	Objekti asukoht: .	Töö nr: 149/22
						Joonis nr : 1 - (7)
						Joonis: Ajutine liikluskorraldusskeem
						Mõõtkava
		<div></div>	Olemasolev liiklusmärk			
351#						



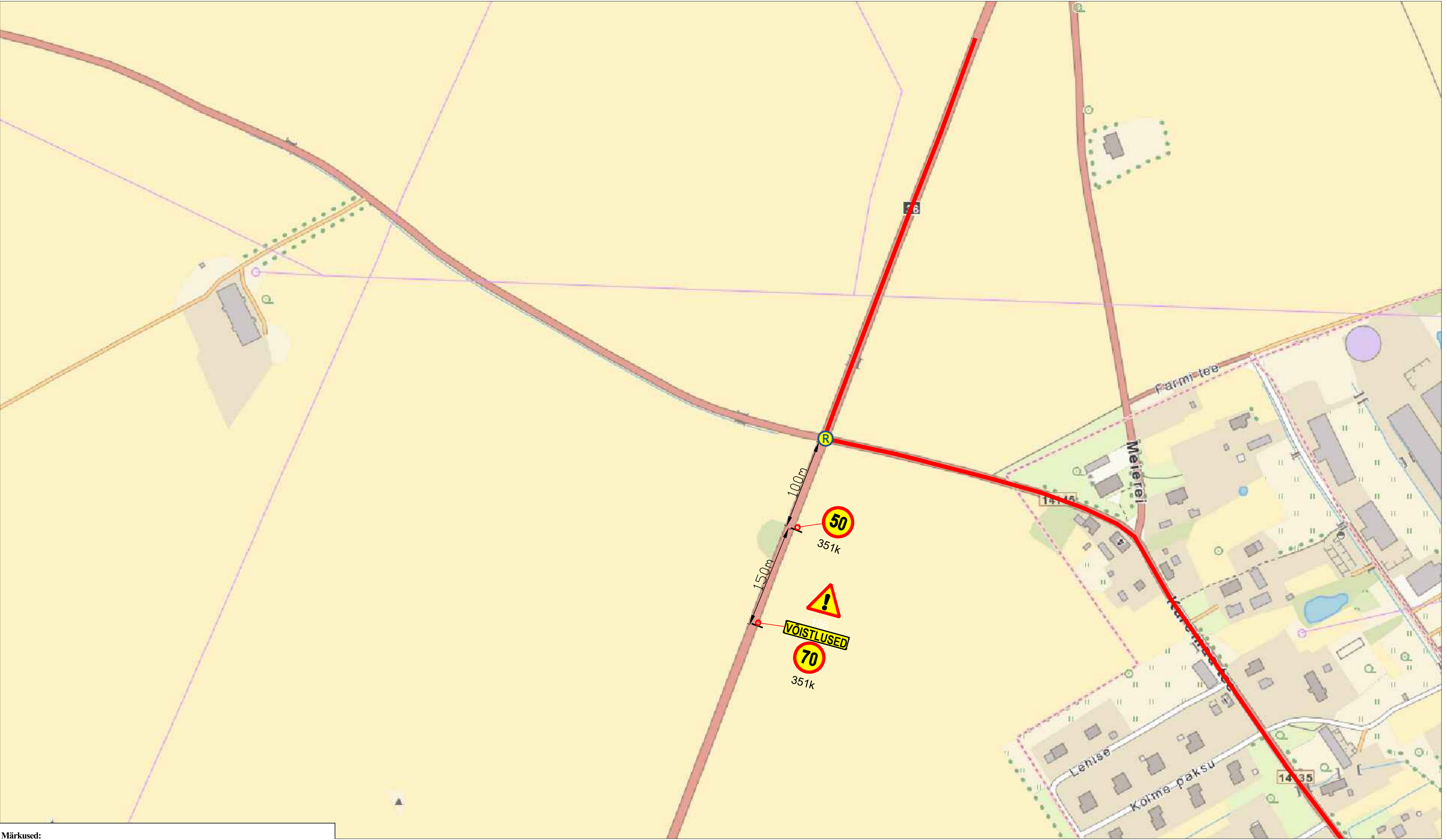


Märkused:

1. Muud olemasolevad liikluskärgid, mis lähevad vastuollu antud ajutise chitusaegse liikluskkeemiga, tuleb kinnikatta.
2. Vajadusel korrigeerida liikluskkeem tööetapil olukorra kohaseks.
3. Vajadusel lisada objektile täiendavaid liikluskmärgke.
4. Ajutised chitusaegsed liikluskmärgid tuleb paigaldada nii, et nad on liiklejale üheselt mõistetavad ja arusaadavad.
5. Tagada kogu chitustööde vältel ajutiste liikluskmärgide püstiolek ja loetavus.
6. Joonist lugeda märgitud numbrite järgi.

LEPPEMÄRGID			<div><b>Lõunaliiklus</b> <small>Sinu liikluskorraldaja</small></div> <div>Turu 63, 51004, Tartu, Telefon: +372 5248 400 E-post: lõunaliiklus@gmail.com</div> <div><div>Koostas:</div><div>Indrek Vähi</div></div> <div><div>Tellija:</div><div></div></div>	Projekti nimetus: Võistlus	Kuupäev 17.06.2022
<div> Töötsoon</div>	<div> Paigaldatav ajutine liikluskmärk</div>			Objekti asukoht: Kuremaa alevik, Jõgeva maakond	Töö nr: 149/22
	<div> Olemasolev liikluskmärk</div>			Joonis nr : 2 - (7)	Joonis: <b>Ajutine liikluskorraldusskeem</b>
					Mootkava



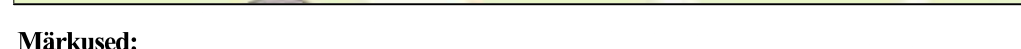


Märkused:

1. Muud olemasolevad liiklusmärgid, mis lähevad vastuollu antud ajutise chitusaegse liiklusskeemiga, tuleb kinnikatta.
2. Vajadusel korrigeerida liiklusskeem tööetapil olukorra kohaseks.
3. Vajadusel lisada objektile täiendavaid liiklusmärke.
4. Ajutised chitusaegsed liiklusmärgid tuleb paigaldada nii, et nad on liiklejale üheselt mõistetavad ja arusaadavad.
5. Tagada kogu chitustööde vältel ajutiste liiklusmärkide püstiolek ja loetavus.
6. Joonist lugeda märgitud numbrite järgi.

LEPPEMÄRGID			 <b>Lõunaliiklus</b> <small>Sinu liikluskorraldaja</small> Turu 63, 51004, Tartu, Telefon: +372 5248 400 E-post: lõunaliiklus@gmail.com	Projekti nimetus: Võistlus	Kuupäev 17.06.2022
 Töötsoon	 Paigaldatav ajutine liiklusmärk			Objekti asukoht: Tee nr 14145 ja 36 ristmik	Töö nr: 149/22
	 Olemasolev liiklusmärk		Koostas: Indrek Vähi	Joonis: <b>Ajutine liikluskorraldusskeem</b>	Joonis nr : 3 - (7)
			Tellija:		Mootkava

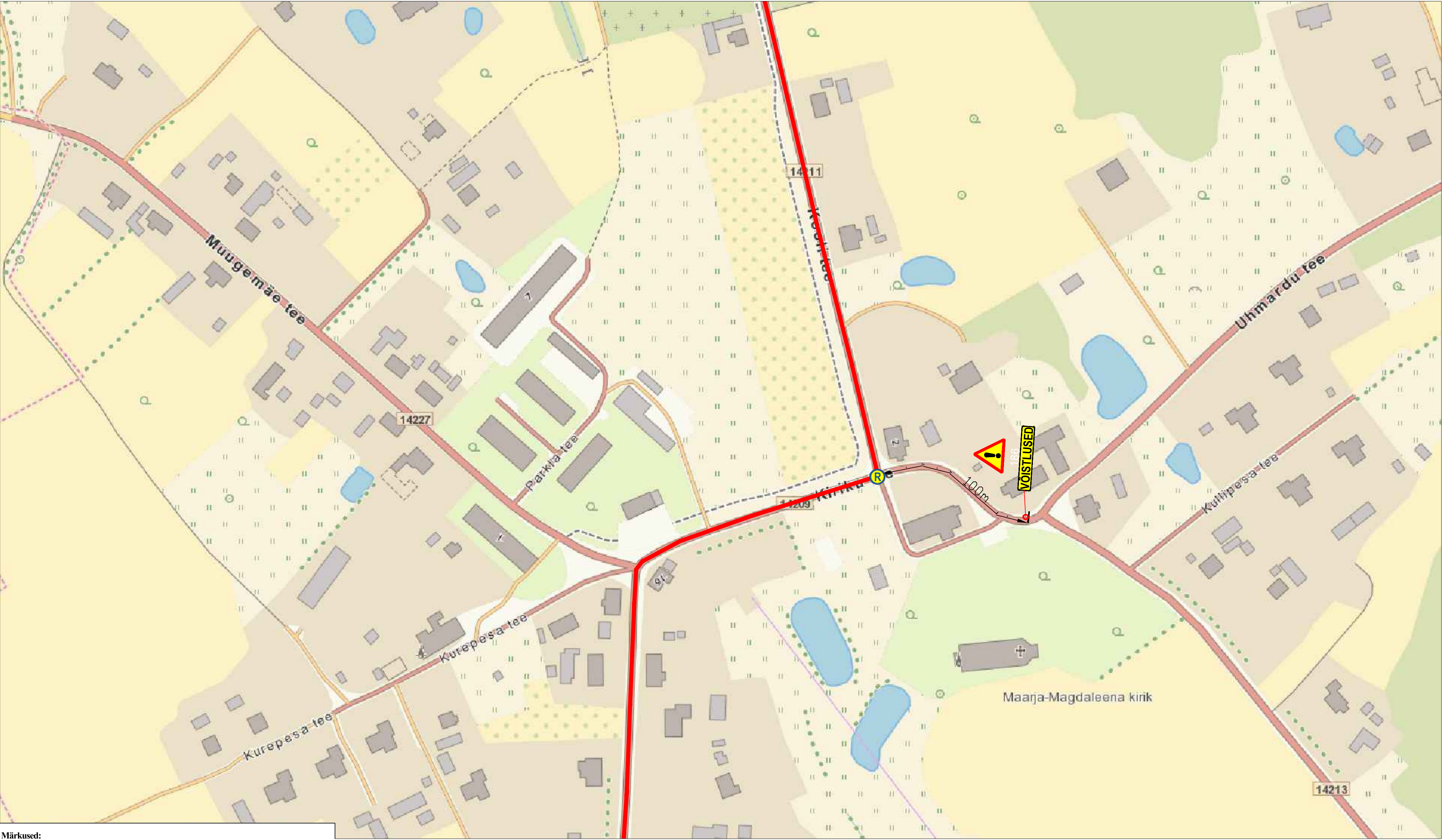




1. Muud olemasolevad liikluskärgid, mis lähevad vastuollu antud ajutise ehitusajaga liikluskärgiga, tuleb kinnikata.
2. Vajadusel korrigeerida liikluskärgi tööetapil olukorra kohaseks.
3. Vajadusel lisada objektile täiendavaid liikluskärgi.
4. Ajutised ehitusajaga liikluskärgid tuleb paigaldada nii, et nad on liiklejale hõlpsalt mõistetavad ja arusaadavad.
5. Tagada kogu ehitustööde vältel ajutiste liikluskärgide puistole ja loetavus.
6. Joonist lugeda märgitud numbrite järgi.

LEPPEMÄRGID		 <b>Lõunaliiklus</b> Sinu liikluskorraldaja  Turu 63, 51004, Tartu, Telefon: +372 5248 400 E-post: lõunaliiklus@gmail.com	Projekti nimetus: Võistlus	Kuupäev 17.06.2022	
	Töötsoon			Paigaldatav ajutine liiklusmärk	Töö nr: 149/22
				Olemasolev liiklusmärk	Joonis nr : 4 - (7)
					Mõõtkava
		Koostas:	Indrek Vähi		
		Tellija:			
				Joonis: <b>Ajutine liikluskorraldusskeem</b>	





Märkused:


1. Muud olemasolevad liikluskärgid, mis lähevad vastuollu antud ajutise chitusaegse liikluskäemiga, tuleb kinnikatta.
2. Vajadusel korrigeerida liikluskäem tööetapil olukorra kohaseks.
3. Vajadusel lisada objektile täiendavaid liikluskärgid.
4. Ajutised chitusaegsed liikluskärgid tuleb paigaldada nii, et nad on liiklejale üheselt mõistetavad ja arusaadavad.
5. Tagada kogu chitustööde vältel ajutiste liikluskärgide püstiolek ja loetavus.
6. Joonist lugeda märgitud numbrite järgi.

LEPPEMÄRGID			<div><b>Lõunaliiklus</b> <small>Sinu liikluskorraldaja</small></div> <div>Turu 63, 51004, Tartu, Telefon: +372 5248 400 E-post: lõunaliiklus@gmail.com</div> <div><div>Koostas:</div><div>Indrek Vähi</div></div> <div><div>Tellijä:</div><div></div></div>	Projekti nimetus: Võistlus	Kuupäev 17.06.2022
<div> Töötsõõn</div>	<div> Paigaldatav ajutine liikluskärg</div>	<div> Olemasolev liikluskärg</div>		Objekti asukoht: Maarja-Magdaleena küla, Tartu maakond	Töö nr: 149/22
			Joonis: Ajutine liikluskorraldusskeem	Joonis nr : 5 - (7)	Mootkava

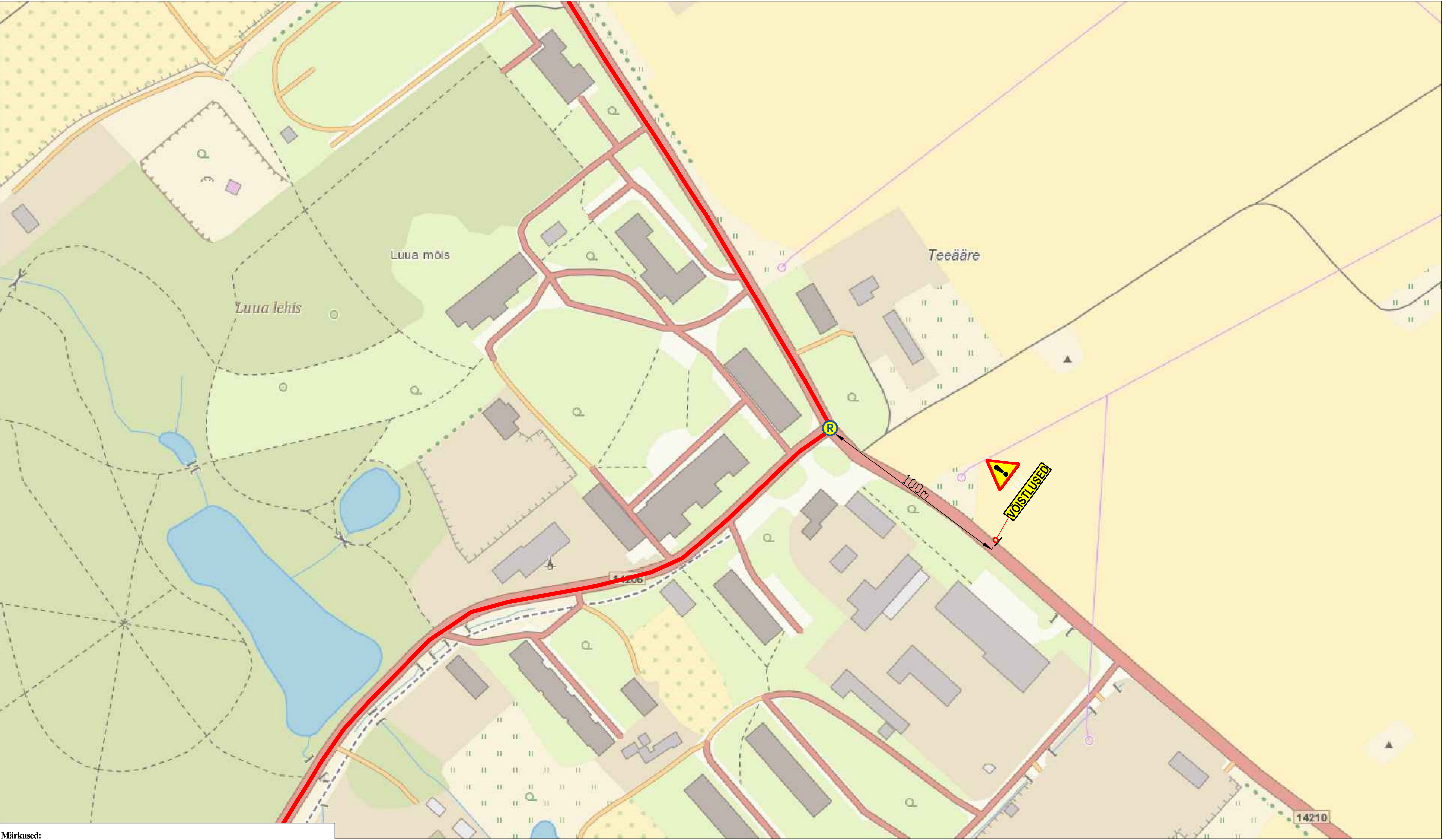




1. Muud olemasolevad liikluskärgid, mis lähevad vastuollu antud ajutise ehitusaegse liikluskärgiga, tuleb kinnikatta.
2. Vajadusel korregeerida liikluskärgi töötajal olukorra kohaseks.
3. Vajadusel lisada objektile täiendavaid liikluskärgi.
4. Ajutised ehitusaegsed liikluskärgid tuleb paigaldada nii, et nad on liiklejale üheselt mõistetavad ja arusaadavad.
5. Tagada kogu ehitustööde vältel ajutiste liikluskärgide püstiolek ja loetavus.
6. Joonist lugeda kärgid numbrit järgi.

LEPPEMÄRGID		<div><b>Lõunaliiklus</b> Sinu liikluskorraldaja</div> <div>Turu 63, 51004, Tartu, Telefon: +372 5248 400 E-post: lounaliiklus@gmail.com</div> <div><div>Koostas:</div><div>Indrek Vähi</div></div> <div>Tellijä:</div>	Projekti nimetus: Võistlus	Kuupäev 17.06.2022
<div></div> Töötsoon	<div></div> Paigaldatav ajutine liiklusmärk		Objekti asukoht: Tee nr 14207 ja 14206 ristmik	Töö nr: 149/22
<div></div> Olemasolev liiklusmärk			Joonis: Ajutine liikluskorraldusskeem	Joonis nr : 6 - (7)
				Mõõtkava





Märkused:

1. Muud olemasolevad liiklusmärgid, mis lähevad vastuollu antud ajutise chitusaegse liiklusskeemiga, tuleb kinnikatta.
2. Vajadusel korrigeerida liiklusskeem tööetapil olukorra kohaseks.
3. Vajadusel lisada objektile täiendavaid liiklusmärke.
4. Ajutised chitusaegsed liiklusmärgid tuleb paigaldada nii, et nad on liiklejale üheselt mõistetavad ja arusaadavad.
5. Tagada kogu chitustööde vältel ajutiste liiklusmärkide püstiolek ja loetavus.
6. Joonist lugeda märgitud numbrite järgi.

LEPPEMÄRGID			 Turu 63, 51004, Tartu, Telefon: +372 5248 400 E-post: lõunaliiklus@gmail.com	Projekti nimetus: Võistlus		Kuupäev 17.06.2022
 Töötsoon	 Paigaldatav ajutine liiklusmärk			Objekti asukoht: Luua küla, Jõgeva maakond		Töö nr: 149/22
 Olemasolev liiklusmärk			Koostas: Indrek Vähi	Joonis: Ajutine liikluskorralduskeem		Joonis nr : 7 - (7)
			Tellija:			Mootkava